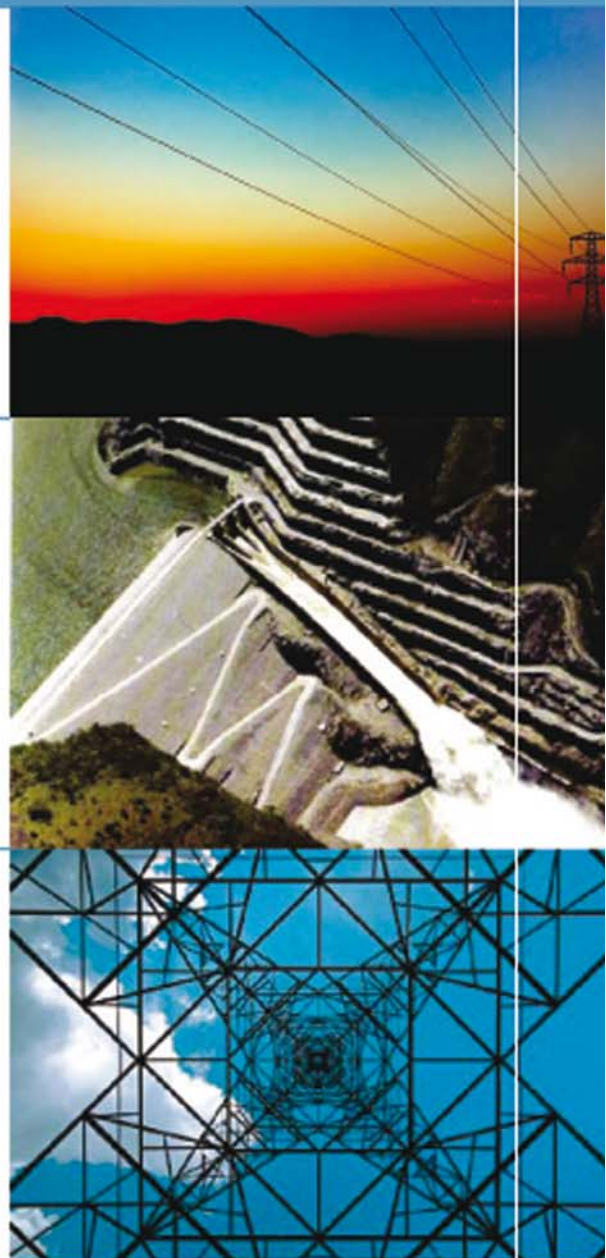




monitoreo *mercado* *eléctrico*

BOLETÍN SEMANAL

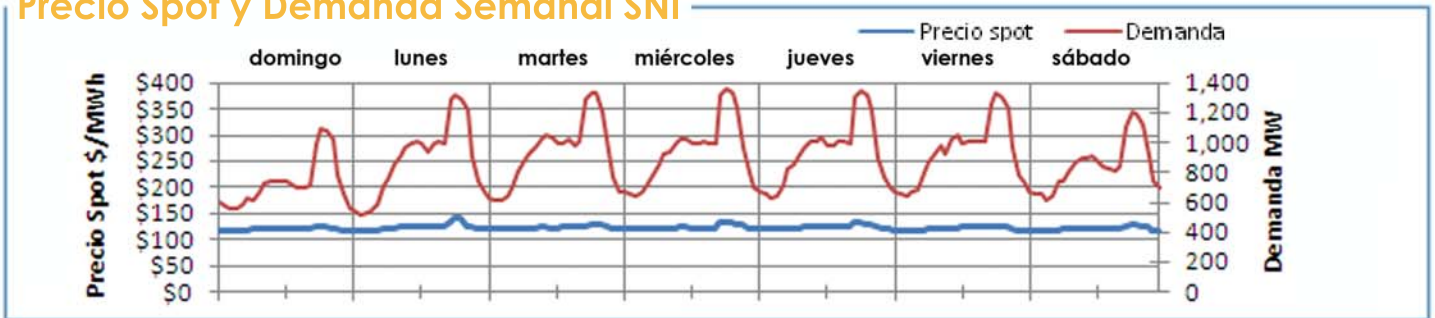


Comisión Nacional de Energía Eléctrica

del 23 al 29 de
noviembre **2008**

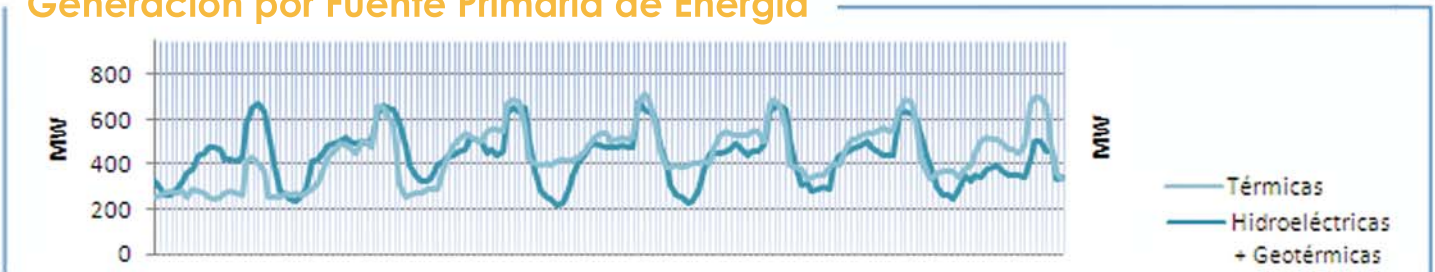
monitoreo del 23 al 29 de noviembre 2008

Precio Spot y Demanda Semanal SNI



El Precio Spot tuvo un promedio de 122.28 \$/MWh con una variación de \$ 18.48 a la baja respecto a la semana anterior, con un máximo de 142.27 \$/MWh el día lunes a las 19 hrs. y un mínimo de 116.22 \$/MWh el sábado a la 1 hr. La demanda SNI tuvo un promedio de 883.14 MW, la demanda máxima fue el día miércoles a las 19:00 hrs. con 1359.35 MW y una mínima de 508.59 MW el día lunes a las 2 hrs. El coeficiente de correlación entre el precio y la demanda fue de 0.77.

Generación por Fuente Primaria de Energía



FACTOR DE PLANTA

	Hidro	Geo	Térmica
MIN.	29%	88%	23%
MAX.	99%	100%	64%

La tabla de arriba representa el porcentaje de utilización respecto a la capacidad instalada para las plantas hidroeléctricas, geotérmicas y térmicas en el SNI.

Exportación e Importación

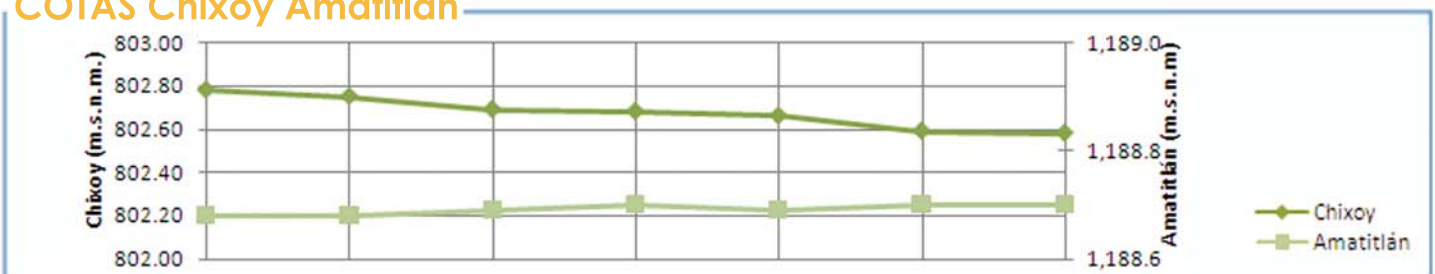
El resultado neto del intercambio al MER fue un total de 0.15199 GWh. La exportación máxima de energía del sistema Guatemalteco al MER fue de 68.8 MWh el día viernes a las 10:00 hrs. La importación máxima de energía del MER al sistema de Guatemala fue de -25.46 MWh el día viernes a las 7 hrs.

Fuente: Posdespachos del AMM usando registros horarios de energía del medidor de la Subestación Guate-Este.

Exportación e Importación de Potencia al MER



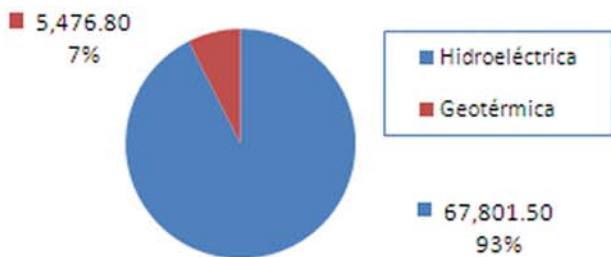
COTAS Chixoy Amatitlán



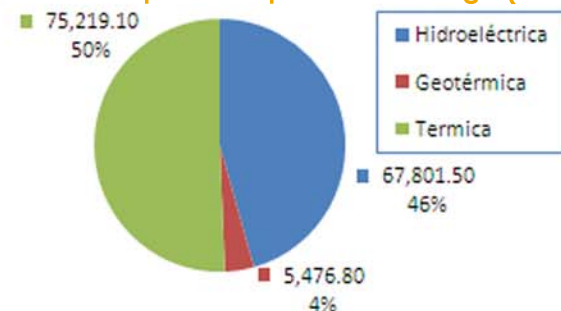
La cota de Chixoy presenta un valor de 802.78 a 802.58 m.s.n.m. con una variación de -0.2 m. La cota de Amatitlán presenta un valor de 1,188.68 a 1,188.7 m.s.n.m. con una variación de 0.02 m. Cota de rebalse de Chixoy: 803 m.s.n.m.

Nota: m.s.n.m. = metros sobre nivel del mar
cota = nivel del embalse

Generación Semanal por Recursos Renovables (MWh)

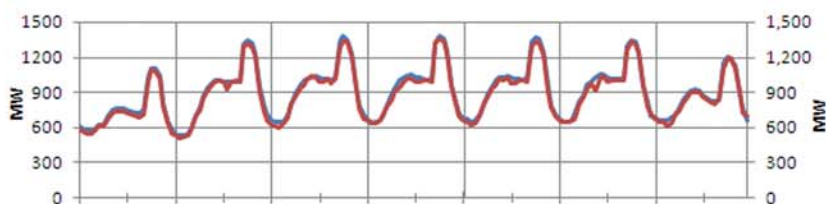


Generación por fuente primaria de energía (MWh)

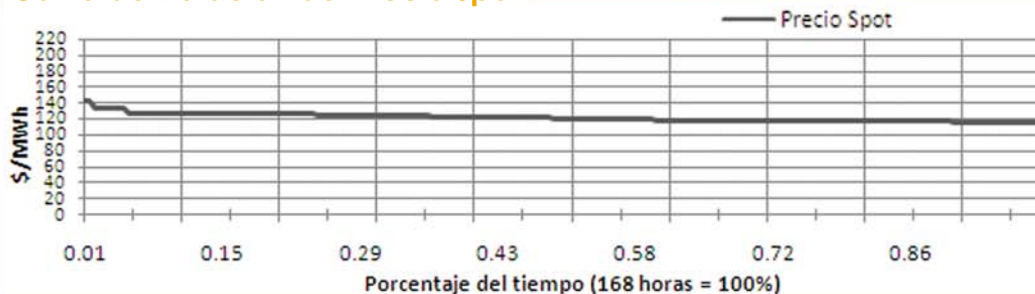


Demanda Programada Vrs. Real

La relación entre la demanda programada y el posdespacho se comportó con una desviación máxima de 10.4% y una mínima de 0.0008%, con un promedio de 2.49%, lo cual representa un desvío de -106.54 MW, -0.01 MW y 2.49 MW respectivamente. El error máximo fue de 10.4% el día viernes a las 10 hrs. El MAPE fue de 2.5% mientras que la semana anterior fue de 5.11%.

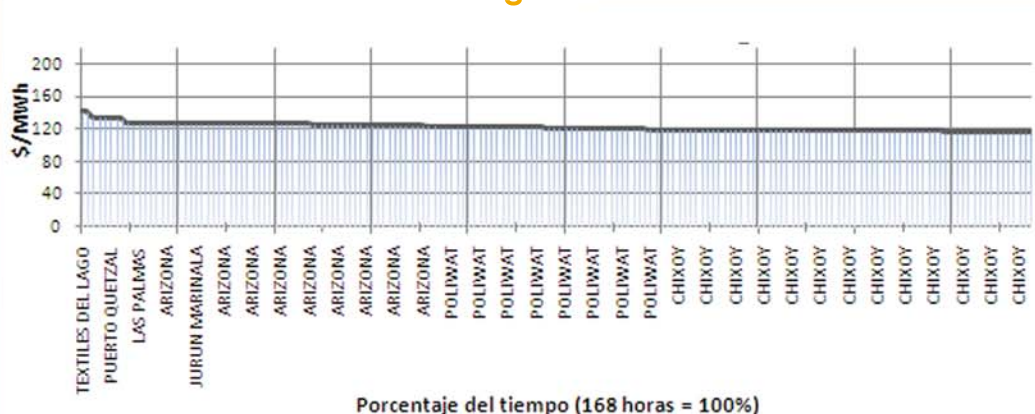


Curva de Duración del Precio Spot



El 5% del tiempo durante la semana el precio Spot mantuvo los valores de 132 a 142 US\$/MWh.
El 49% del tiempo se mantuvo en los valores de 121 a 127 US\$/MWh.
El 46% del tiempo se mantuvo en los valores de 116 a 119 US\$/MWh.

Identificación del Generador Marginal



Se puede observar que los generadores que determinaron el precio del Mercado Spot, fueron: Chixoy con 34% Arizona con 25% y Poliawat con 23% de participación en la semana.

RESUMEN	Precio Spot		Demanda SNI	Hidro +Geo	Térmica	INT	Programa	Desviación %	Error %
	MAX	142.27 \$/MWh	1,359.35 MW	679.70 MW	714.00 MW	68.80 MW	1,377.50 MW	10.4%	10.4%
MIN	116.22 \$/MWh	508.59 MW	220.30 MW	250.10 MW	(25.46) MW	534.04 MW	0.0008%	0.0%	
PROM	122.28 \$/MWh	883.14 MW	436.18 MW	447.73 MW	0.90 MW	901.37 MW	2.49%	2.5%	

Coefficiente de Correlación Precio Demanda **0.7653**

	Resumen Combustibles	
	Anterior	Actual
US Gulf	29.66	32.67
NY Cargo	37.41	38.85
WTI	52.46	53.24

3.01 ↑
1.44 ↑
0.78 ↑

El precio a futuro del WTI en la semana se situó en un valor de 53.24 \$/BBL para entrega en Enero. El promedio diario del Bunker NYC 1%\$ MAX fue 38.85 \$/BBL y el USGC 3%\$ MAX fue 32.67 \$/BBL.